

# UÇAK İKAZ LAMBALARI



# DELTA BOX UÇAK İKAZ LAMBALARI

## Düşük Yoğunluklu Uçak İkaz Lambası



## Yedekli Düşük Yoğunluklu Uçak İkaz Lambası



- Tekli 10 veya 32 Cd kırmızı uçak ikaz lambası
- 10 yıldan fazla kullanım ömrü
- Çoklu LED teknolojisi
- Beyaz ve kırmızı seçenekli düşük yoğunluklu ikaz lambası
- Düşük güç tüketimi <6W
- Kolay kurulum
- Photocell ile birlikte otomatik dönme testi
- Bakım gerektirmeyen tasarım
- ICAO Annex 14, Bölüm 6 ile uygunluk sağlamaktadır

- Yedekli 10 veya 32 Cd kırmızı uçak ikaz lambası
- 10 yıldan fazla kullanım ömrü
- Çoklu LED teknolojisi
- Güç tüketimi < 3 W ( Tip A); < 6 W (Tip B)
- Bakım gerektirmeyen tasarım
- Kolay kullanım
- Otomatik test ile her iki lambanın çalışma durumunu denetler
- ICAO Annex 14, Bölüm 6 standartlarına uygunluk sağlamaktadır

### Teknik Özellikler:

Yatay ışık.....	360°
Dikey ışık.....	10°
Güç kaynağı.....	24, 48 V DC; Tip B 110-230V
Koruma sınıfı.....	IP66
Çalışma sıcaklık aralığı.....	-55...+55°C
Ağırlık.....	< 1,5 kg

### Teknik Özellikler:

Yatay ışık.....	360°
Dikey ışık.....	10°
Güç kaynağı.....	48 V DC/ 110-240V AC
Koruma sınıfı.....	IP66
Çalışma sıcaklık aralığı.....	-55...+55°C
Ağırlık.....	< 5 kg; 8 kg (tip B)

# DELTA BOX UÇAK İKAZ LAMBALARI

## Solar Panelli Yedekli Düşük Yoğunluklu Uçak İkaz Lambası



## Solar Panelli Tekli Düşük Yoğunluklu Uçak İkaz Lambası



- Işık yoğunluğu 10 veya 32 Cd
- Kırmızı ve beyaz ışık mevcuttur  
Tip B ve Tip A
- 10 yıldan fazla kullanım ömrü
- Çoklu LED teknolojisi
- Yıldırımdan koruma
- Kolay kurulum
- Photocell ile birlikte otomatik dönme testi
- Bakım gerektirmeyen tasarım
- Güneş enerjili uçak ikaz lambası 110 – 240 V yedek güç kaynağı seçeneği de mevcuttur
- ICAO Annex 14, Bölüm 6 ile uygunluk sağlamaktadır

- Işık yoğunluğu 10 veya 32 Cd
- Kırmızı veya beyaz ışık mevcuttur  
Tip B ve Tip A
- 10 yıldan fazla kullanım ömrü
- Çoklu LED teknolojisi
- Yıldırımdan koruma
- Kolay kurulum
- Photocell ile birlikte otomatik dönme testi
- Bakım gerektirmeyen tasarım
- Güneş enerjili uçak ikaz lambası 110 – 240 V yedek güç kaynağı seçeneği de mevcuttur
- ICAO Annex 14, Bölüm 6 ile uygunluk sağlamaktadır

### Teknik Özellikler:

Yatay ışık.....	360°
Dikey ışık.....	10°
Güç kaynağı.....	Solar panel
Koruma sınıfı.....	IP66
Çalışma sıcaklık aralığı.....	-55...+55°C
Solar panel ölçüleri.....	300 x 385 mm (Tip A&B)
Ağırlık.....	< 11 kg, <15 kg (Tip B)

### Teknik Özellikler:

Yatay ışık.....	360°
Dikey ışık.....	10°
Güç kaynağı.....	Solar panel
Koruma sınıfı.....	IP66
Çalışma sıcaklık aralığı.....	-55...+55°C
Solar panel ölçüleri.....	650x 385mm (Tip B)
Solar panel ölçüleri.....	300x385mm (Tip A)
Ağırlık.....	< 11 kg, < 15 kg (Tip B)

# DELTA BOX UÇAK İKAZ LAMBALARI

## Orta Yoğunluklu Kırmızı Uçak İkaz Lambası



## Orta Yoğunluklu Beyaz Uçak İkaz Lambası



## Orta Yoğunluklu Dual Uçak İkaz Lambası



- Işık yoğunluğu 2,000 Cd, kırmızı flaşlı ikaz lambası
- Senkronizasyon, fiber optik, GPD ve TCPIP özellikleri mevcuttur
- 10 yıldan fazla kullanım ömrü
- Çoklu LED teknolojisi
- Ortalama güç tüketimi <20 W
- Bakım gerektirmeyen tasarım
- ICAO Annex 14, Bölüm 6 standartlarına uygunluk sağlamaktadır

- Işık yoğunluğu 20,000 Cd gündüz, gece 2,000 Cd ; beyaz flaşlı ikaz lambası
- Senkronizasyon, fiber optik, GPD ve TCPIP özellikleri mevcuttur
- 10 yıldan fazla kullanım ömrü
- Çoklu LED teknolojisi
- Ortalama güç tüketimi <45 W
- Bakım gerektirmeyen tasarım
- IP68 bağlantı seçeneği
- ICAO standartlarına uygunluk sağlamaktadır

- Işık yoğunluğu 20,000 Cd gündüz beyaz, 2,000 Cd gece kırmızı flaşlı ikaz lambası
- Senkronizasyon, fiber optik, GPD ve TCPIP özellikleri mevcuttur
- 10 yıldan fazla kullanım ömrü
- Çoklu LED teknolojisi
- Ortalama güç tüketimi <90 W
- Bakım gerektirmeyen tasarım
- ICAO Annex 14, Bölüm 6 standartlarına uygunluk sağlamaktadır

### Teknik Özellikler:

**Yatay ışık:** 360°

**Dikey ışık:** 3°

**Flaş sayısı:** 20 - 60 fpm

**Güç kaynağı:** 48V DC / 110-240V AC

**Koruma sınıfı:** IP66

**Çalışma sıcaklık aralığı:** -55...+55°C

**Ağırlık:** < 16 kg

### Teknik Özellikler:

**Yatay ışık:** 360°

**Dikey ışık:** 3°

**Flaş sayısı:** 20 - 60 fpm

**Güç kaynağı:** 48 V DC/ 110-240V AC

**Koruma sınıfı:** IP66

**Çalışma sıcaklık aralığı:** -55...+55°C

**Ağırlık:** 17 kg

### Teknik Özellikler:

**Yatay ışık:** 360°

**Dikey ışık:** 3°

**Flaş sayısı:** 20 - 60 fpm

**Güç kaynağı:** 48 V DC/ 110-240V AC

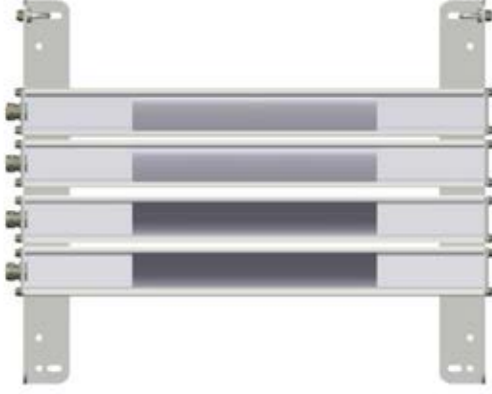
**Koruma sınıfı:** IP66

**Çalışma sıcaklık aralığı:** -55...+55°C

**Ağırlık:** < 18 kg

# DELTA BOX UÇAK İKAZ LAMBALARI

## Yüksek Yoğunluklu Uçak İkaz Lambası



- Gündüz 200,000 Cd; alacakaranlık 20,000 Cd; gece 2,000 Cd beyaz flaşlı uçak ikaz lambası
- Senkronizasyon, fiber optik, GPD ve TCPIP özellikleri mevcuttur
- 10 yıldan fazla kullanım ömrü
- Çoklu LED teknolojisi
- Ortalama güç tüketimi 300W
- Yıldırımdan koruma
- Bakım gerektirmeyen tasarım
- IP68 bağlantı seçeneği
- ICAO Annex 14, Bölüm 6 standartlarına uygunluk sağlamaktadır

### Teknik Özellikler:

Yatay ışık.....	120°
Dikey ışık.....	3°
Flaş sayısı.....	dakikada 20, 40 veya 60
Güç kaynağı.....	110-240V AC
Koruma sınıfı.....	IP66
Çalışma sıcaklığı.....	-55...+55°C
Ağırlık.....	< 20 kg

# DELTA BOX UÇAK İKAZ LAMBALARI

## Yüksek Gerilim Havai Hatlar Uçak İkaz Lambası



## Yüksek Gerilim Havai Hatlar İkaz Küresi

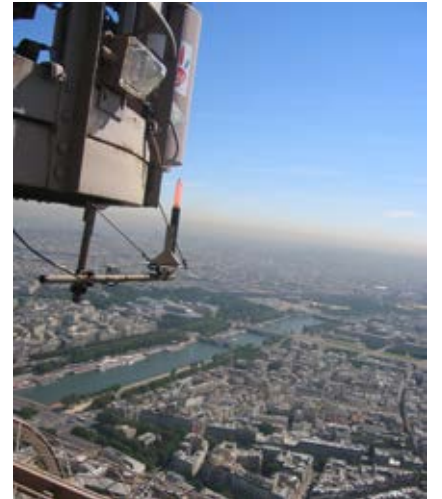
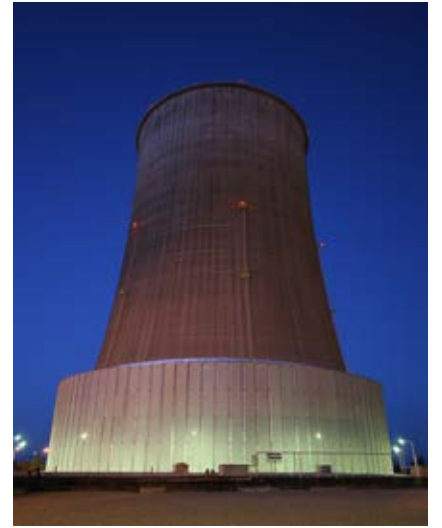


- Yüksek gerilim hatları için özel olarak tasarlanmış uçak ikaz lambası 10 Cd
- Gerilim hattının kendisinde beslenir
- 10 yıldan fazla kullanım ömrü
- Çoklu LED teknolojisi
- Montaj zaman avantajı
- Hat gerilimi 1V - 500 kV
- Yıldırıma karşı koruma
- Bakım gerektirmeyen tasarım
- 500kV'ye kadar yüksek gerilim hatlarında kullanılabilir
- Koruma sınıfı IP 66
- ICAO Annex 14, Bölüm 6 standartlarına uygunluk sağlamaktadır

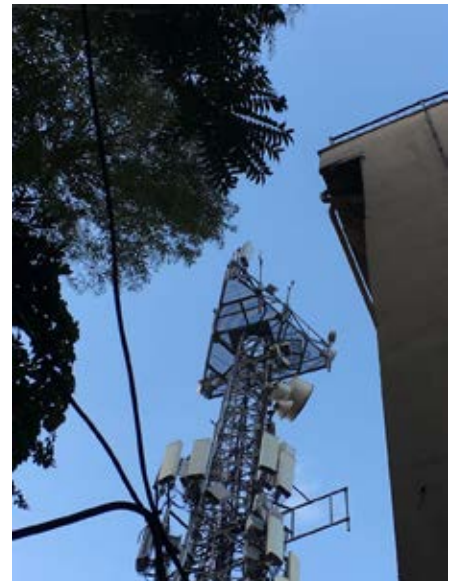
- Yüksek gerilim hatlarında gündüz işaretlenmesinde kullanılan ikaz küreleri
- Kırmızı, turuncu ve beyaz renkte mevcut
- Tüm hava koşullarına dayanıklı
- Kolay kurulum
- Her çap iletim kablo için uygun tasarım
- Geri dönüşümlü malzemeden üretilmiş çevre dostu
- 600 mm çap
- Ağırlık < 5kg



# UYGULAMA RESİMLERİ



# UYGULAMA RESİMLERİ





## REFERANSLAR



İzmit Körfez Köprüsü, Deniz İkaz Lambaları, Sis düdüğü ve Radar  
**MSM**



Kıyı Emniyeti Genel Müdürlüğü, Devvar Fener ve LED Sistemi,  
**MSM**



Küçük Çamlıca TV Kulesi, Yüksek Yoğunluklu Uçak İkaz Lambaları,  
**DELTA BOX**



Türk Telekom Kulelerinde, Yedekli, Güneş Enerjili ve Tekli Düşük Yoğunluklu Uçak İkaz Lambası,  
**BAGLEM**



TEİAŞ 8. Bölge, Güneş Enerjili Orta Yoğunluklu Uçak İkaz Lambası,  
**OBSTA**



İBB Telekom Kuleleri, Orta Yoğunluklu Uçak İkaz Lambası  
**OBSTA**



SKYLAND İstanbul, Yüksek Yoğunluklu Uçak İkaz Lambası,  
**DELTA BOX**



QUASAR İstanbul, Orta Yoğunluklu Uçak İkaz Lambası,  
**ORGA**



Torun Center – İstanbul, Orta Yoğunluklu Uçak İkaz Lambası,  
**ORGA**



ANTHİLL, Orta Yoğunluklu Uçak İkaz Lambası,  
**REDDOT**



TORUN TOWER, Orta Yoğunluklu Uçak İkaz Lambası,  
**ORGA**



Fina Enerji, Uluborlu Isparta RES, Orta Yoğunluklu Uçak İkaz Lambası,  
**ORGA**



Allure Tower, Orta Yoğunluklu Uçak İkaz Lambası,  
**ORGA**



Tekfen HEP İstanbul Projesi, Yedekli Düşük Yoğunluklu Uçak İkaz Lambası,  
**BAGLEM**



Diamond of İstanbul, Dual Orta Yoğunluklu Uçak İkaz Lambası,  
**ANHANG**

## REFERANSLAR



Hyatt Gebze Hotel, Orta Yoğunluklu  
Uçak İkaz Lambası,  
**ORGA**



Renaissance Polat Istanbul Hotel, Orta  
Yoğunluklu Uçak İkaz Lambası,  
**DELTA BOX**



Radisson Blu Conference & Airport Hotel,  
Düşük Yoğunluklu Uçak İkaz Lambası,  
**BAGLEM**



Ferko Signature, Dual Orta Yoğunluklu  
Uçak İkaz Lambası  
**REDDOT**



Maya Akar Center, Dual Orta ve Düşük  
Yoğunluklu Uçak İkaz Lambası  
**ANHANG, BAGLEM**



Kartal Life - Kırmızı Orta Yoğunluklu  
Uçak İkaz Lambası  
**ANHANG**



ENKA, Yurtdışı Bacalar Projesi için  
Solarlı Uçak İkaz Lambası,  
**IV SOLAR**



Denizli Çimento, Orta Yoğunluklu Uçak  
İkaz Lambası,  
**ORGA**



RWE Denizli Santrali, Orta Yoğunluklu  
Uçak İkaz Lambası,  
**ORGA**



Batıçim Çimento, Güneş Enerjili Uçak  
İkaz Lambası,  
**IV SOLAR**



Türkiye Petrolleri, Güneş Enerjili Uçak  
İkaz Lambası,  
**IV SOLAR**



Gazipaşa Havalimanı Alanya, Güneş  
Enerjili Uçak İkaz Lambası,  
**IV SOLAR**



APM Terminals, Güneş Enerjili Uçak  
İkaz Lambası,  
**IV SOLAR**



Limak Port, Düşük Yoğunluklu Uçak  
İkaz Lambası,  
**OBSTA**



Meriç Elektrik Rüzgar Enerjisi, Orta  
Yoğunluklu Uçak İkaz Lambası,  
**ORGA**

## REFERANSLAR



Süzer Plaza, Orta Yoğunluklu  
Uçak İkaz Lambaları  
**REDDOT**



Nuhoğlu Yenitepe Kadıköy, Orta  
Yoğunluklu Uçak İkaz Lambası  
**REDDOT, ANHANG**



Marina Bay, Singapore,  
**DELTA BOX**



Millau Köprüsü, Fransa  
**OBSTA**



Petronas Twin Tower, Malezya  
**ORGA**



Eiffel Kulesi, Paris  
**OBSTA**